

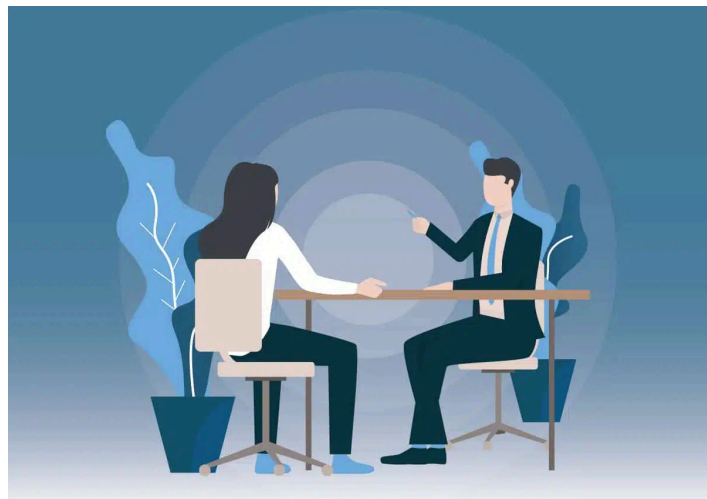
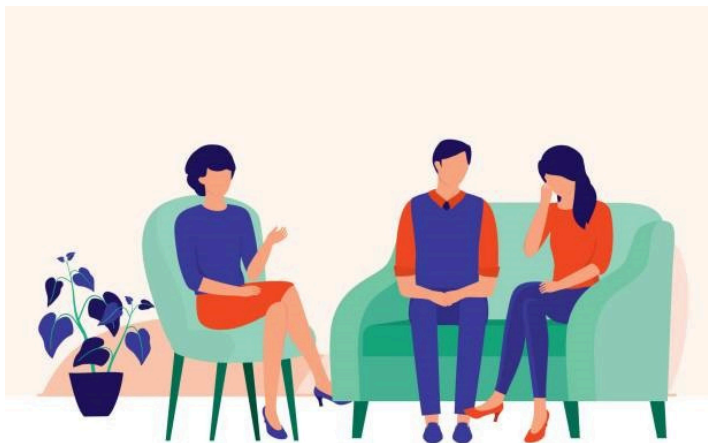


Questo progetto nasce con l'obiettivo di dare una risposta a situazioni di difficoltà, dubbi, disorientamento, attraverso l'attivazione di percorsi personalizzati, nei quali le problematiche riportate saranno affrontate con una modalità dettagliata e specifica.

Per poter realizzare questo, abbiamo costituito un **team multidisciplinare di professionisti**, che operano in vari ambienti e che, lavorando in maniera integrata, potranno fornire risposte esaurienti ai vostri bisogni.



*Gli ambiti di intervento sono dunque molteplici:*



- Psicosociale
- Educativo
- Psicologico e psicoterapeutico
- Familiare e di coppia
- Legale ( civile o penale)
- Lavorativo e fiscale

Inoltre, ***un consulente psicosociale*** svolgerà il primo colloquio di accoglienza e di orientamento, fornendo ascolto, informazioni sulle risorse disponibili nel territorio e concorderà, insieme alla persona, un eventuale percorso individuale da svolgere con uno o più professionisti del nostro team.

***Chi si rivolge a noi troverà, quindi, un servizio di qualità ed altamente professionale, che può semplificare la risoluzione di situazioni complesse.***

👉 👉 *Prenota la tua consulenza, che potrà essere svolta presenza o in modalità on line*

Scrivi a 👉 [orientamente2026@libero.it](mailto:orientamente2026@libero.it) o telefona al numero 3493638465